



地图和指南

纳闽

马来西亚
马六甲



由马来西亚旅游局、马来西亚旅游、艺术和文化部出版

TOURISM MALAYSIA 免费副本

保留所有权利。未经出版商书面许可，不得全部或部分复制本出版物。尽管马来西亚旅游局已尽一切努力确保本文所登信息在发布时准确无误，但对可能出现的任何错误、遗漏或不准确之处，马来西亚旅游局不承担任何责任。

MMG (英文) / IH / PR
2023年12月

www.malaysia.travel

Follow us: Malaysia Truly Asia

也可使用手机APP



常用联系人
旅游信息中心

马来西亚旅游局纳闽旅游信息中心
电话: 087 423 445

马来西亚旅游和文化部 (MOTAC)
纳闽办事处
电话: 087 422 622

旅游、文化和艺术部
纳闽公司
电话: 087 408 740 / 746



景点	
纳闽	
巴杜玛妮卡海滩	C1
武吉古打村民宿	C2
巴岛巴岛二村民宿	C3
双溪拉布村民宿	B2
巴岛巴岛水上一村民宿	C3
纳闽飞禽公园	C1
纳闽海洋公园	A5
拉央拉央岸海滩	B2
班珠希淡海滩	B1
和平公园	B2
坡洪巴图海滩	C1
鲁苏干伯沙岛	A5
双溪拉布海滩	B2
双溪美里海滩	A3
双溪巴卡尔海滩	B3
投降角	B2
古邦湾海滩	C1
古邦湾地下隧道	C1
烟囱	C1
八仙庵	C3

纳闽镇	
植物园	C3
钟塔	C3
纳闽撒西比谒师所(锡克庙)	C3
纳闽国际草地保龄球运动场	C3
纳闽国际海上运动中心	C3
纳闽海洋博物馆	C3
纳闽博物馆	C3
纳闽广场	C3
安诺清真寺	C3
丹绒亚路海滩	C3
二战纪念碑	C3

娱乐/购物/餐饮

纳闽	
丹绒烤鱼	C1
丹绒吉胆	C2
金融中心	C3
拿加浪村海鲜餐厅	C2

纳闽镇	
Bataras	C3
美丽华超市	C3
Parkson Ria	C3
Sky Mart免税商店	C3
One Stop免税商店	C3
Utama Jaya超市	C3
纳闽超市	C3
D' One超市	C3
设施	
纳闽	
纳闽玛拉促进中心	C3
马来西亚沙巴大学	B3
国际校区 (UMSKAL)	C3
纳闽卫生局	C3
科凌乡村诊所	C2
丹绒亚路乡村诊所	C1
鲁卜德米溪乡村诊所	C4
兰者兰者乡村诊所	B3
双溪拉达乡村诊所	B3
伯布罗乡村诊所	C1
纳闽国际学校	C3
纳闽国际机场	A4
纳闽原油码头	A3
纳闽气体码头	C2
纳闽医院	A3
纳闽国际高尔夫俱乐部	C2
纳闽国际学校	B4
纳闽皇家海洋海关基地	C3
纳闽造船厂 (LSE)	C4
马来西亚国家石油公司纳闽岛甲醇公司1 (PML 1)	C4
马来西亚国家石油公司纳闽岛甲醇公司2 (PML 2)	A5
库拉曼岛码头	
纳闽镇	
易货贸易码头	C3
公共工程部 (JKR)	C3
交通部 (JPJ)	C3
纳闽高尔夫俱乐部	C3
纳闽国际客运码头	C3
纳闽时代广场	C3
地方法院	C3
梅根港口	C3
回教法院	C3
旅游信息中心	
纳闽	
烟囱信息中心	C1
纳闽旅游信息亭, 纳闽机场	C3
纳闽镇	
旅游信息中心C5 (马来西亚旅游局)	C5
酒店	
纳闽	
Palm Beach Resort & Spa	C1
纳闽镇	
Aifa	C3
Ambassador 1	C3
Avida	C3
AZ Hotel & Service Apartment	C3
Beta Service Apartment	C3
Dorsett Grand	C3
Global	C3
HPL Apartment	C3
Hotel Labuan Point	C3
Labuan Fortune Hotel	C3
Lazenda Hotel	C3
Mariner	C3
Melati Inn	C3
Millenium	C3
One	C3
Oriental	C3
Pantai View	C3
Perdana	C3
Pulau Labuan 1	C3
Pulau Labuan 2	C3
Red Tomato	C3
Skyglobal	C3
Tiara Labuan	C3
Victoria	C3

马来西亚

坐落于东南亚的中心地带，马来西亚拥有多种文化和传统，是休闲旅行的绝佳之所。马来西亚被誉为热带天堂，不仅拥有原始丛林和国家公园，面积广阔，郁郁葱葱，栖息着许多鸟类和野生动物，还拥有诸多岛屿和海滩，阳光普照，风景秀丽，徜徉着各种海洋生物。其自然景观风光无限，现代地标和遗产建筑更是宏伟壮观，相得益彰，不论是历史爱好者、自然爱好者、日光浴爱好者，还是购物爱好者，每位游客都能乘兴而来，尽兴而归。快来马来西亚，参观各色景点，探索其广度和深度吧！



纳闽

纳闽坐落于中国南海，距离沙巴海岸约8公里，占地95平方公里，包括一个主岛和六个小岛，及布隆岛、达阿岛、古拉曼岛、巴班岛、大鲁苏甘岛和小鲁苏甘岛，山清水秀，风景优美。

纳闽于1984年4月16日正式成为马来西亚联邦直辖区，是其三个联邦直辖区之一。1990年，该岛经正式立法成为国际离岸金融中心。

纳闽被称为“婆罗洲的明珠”，拥有潜水地点、水上村庄、免税购物和历史景点，提供独特的体验，令人流连忘返。

GT 交通方式

马来西亚航空公司和亚洲航空公司提供从吉隆坡飞往纳闽的航班。马来西亚之翼航空公司提供从哥打京那巴鲁和美里抵达的航班。从文莱达鲁萨兰国也可轻易到达纳闽。若是想要乘船前往，游客可从砂拉越州、沙巴州或文莱达鲁萨兰国的各个地方乘坐游轮。

GA 周边游

步行即可轻松游览纳闽市中心。该市中心是马来西亚最适合步行的城市之一。此外，还提供巴士和面包车服务。纳闽的公路网络发达，将主要城镇与岛上其他地区连接起来。水上出租车则是游览水上村庄的最佳方式。



S 购物

纳闽的免税政策使其成为购物者的天堂，出售免税商品，物美价廉。纳闽的热门购物地点包括Jalan OKK Awang Besar、渡轮码头区和维多利亚角。

纳闽金融中心是岛上最受欢迎的购物中心，矗立着优美的现代建筑，提供各种免税商品，吸引了大量游客和当地居民。购物中心有几家餐厅、自动取款机和一个邮局。

若您喜欢品尝当地美食，想要购买当地特色产品，一定不要错过周六和周日在纳闽大道举行的纳闽周末市场。您可以尽情购买各种纪念品和物美价廉的商品，比如t恤、饰品等等！

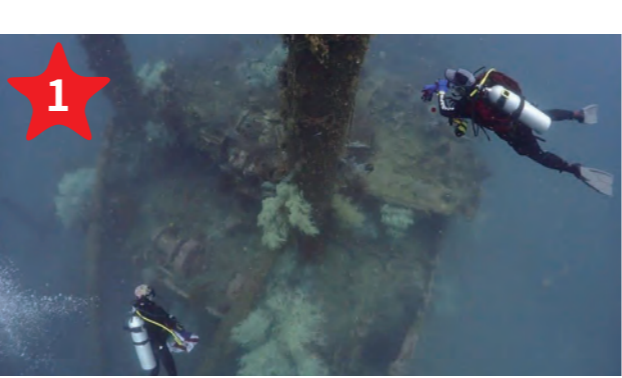


D 餐饮

纳闽以其新鲜且价格合理的海鲜而闻名于世。岛上到处都是海鲜餐厅，提供各种各样的菜肴。位于市中心的酒店和餐厅还会提供各种当地和国际美食，包括西式菜肴、马来菜肴和中式菜肴。游客还可以品尝到许多当地美食，如椰子布丁、Lamban、Punjung和Jelurut。椰子布丁由蒸熟的椰子水和果冻制成，属于当地特色菜肴，口感清爽，令人回味无穷。Lamban与中国饺子类似，由椰子叶包裹着甜米饭，即可食用。Punjung是一种由米粉制成的甜点，仅口大小，而Jelurut则由米粉、糖和椰奶制成，美味可口



PO.I 景点



沉船潜水地点

纳闽拥有各种潜水地点，惊险刺激，深受经验丰富的潜水员欢迎。美国沉船在第二次世界大战期间倾覆，潜水员可以探索其中完好无损的文物，如大炮和深水炸弹等。澳大利亚沉船外表怪异，许多海洋生物徜徉其中，令人目不暇接。另一个令人惊叹的景点，被称为蓝水沉船，静静躺在清澈异常的蓝色海水中，有丰富多样的鱼类来回穿梭。水泥沉船同样宏伟壮观，其上半部分已被软珊瑚、硬珊瑚、蕨类植物和海绵花园覆盖。



纳闽海洋公园

纳闽海洋公园由库拉曼岛、鲁苏干格吉岛和鲁苏干伯沙岛组成，以四个沉船潜水地点而广为人知，即美国沉船、澳大利亚沉船、蓝水沉船和水泥沉船。该海洋公园的珊瑚礁丰富多彩，白色沙滩细腻柔软，海湾宁静祥和，已成为水肺潜水、浮潜、帆船、皮划艇和丛林徒步旅行的理想之选。游客必须始终遵守海洋公园的规定，禁止抛锚、捕鱼、乱扔垃圾，以及进行其他可能破坏珊瑚礁的活动。



日军投降点

新翻新的投降角纪念碑是岛上的标志性地标，始建于近20年前，是第二次世界大战期间太平洋战争结束仪式之一的历史遗址。纪念碑由澳大利亚花岗岩制成，碑上记载着完整的战争过程，还刻着一句话，向追求胜利与和平而服役并献出生命的澳大利亚和马来西亚公民致敬。



和平公园

和平公园是战争的纪念之所，风景优美，宁静悠闲，入口处立着一块青铜牌匾，纪念日本的投降，内部拥有一个大型土丘，经两堵拱形墙可见，还有一个凉亭和日式风格的桥梁和池塘。纳闽和平公园是全国唯一一个为和平与和谐而建 的公园。



基纳-贝努瓦生态旅游

基纳-贝努瓦生态旅游占地97604公顷，是一片原始的红树林，位于基纳-贝努瓦河下游。基纳-贝努瓦河是岛上最长、最宽的河流，包括北部的双溪邦岸和西部的双溪巴岛恩。基纳-贝努瓦生态旅游是一个保护区，致力于保护脆弱的生态系统和其丰富的生物多样性。基纳-贝努瓦生态旅游可从市中心乘坐出租车前往。



巴岛巴岛二村 马来西亚唯一的水上村庄民宿

巴岛巴岛二村是马来西亚仅存的水上村庄民宿之一。其村民是来自邻国文莱的渔民、水手和商人的后裔，在许多代以前就定居于此。该定居点由吊脚楼组成，吊脚楼建在海面上，由一系列木板路连接。乘坐水上出租车游览是该村旅游的亮点。



纳闽植物园

纳闽植物园位于Jalan OKK Abdullah沿线，距离市中心约2公里，包括一个木槿花园和一个香草原，由当时的英国纳闽首席大臣休罗爵士主持创建，风景优美，拥有各种各样的热带植物、高可参天的古树、一个人工湖和一座拱桥。该植物园位于当地一座名为Bumbong 12的旧政府大楼内，关于这座植物园和这所房子有许多有趣的传说。



二战纪念碑公园

纳闽战争纪念馆是马来西亚最大的纪念馆，是3908名来自澳大利亚、英国、印度、新西兰以及马来亚（现在名为马来西亚）的战争英雄的最后安息之地。每年，这里都会精心策划一次纪念仪式，称为“纪念日”，完全按照军事传统，以纪念战争英雄。该活动于11月11日或最接近该日的周日举行，向在第二次世界大战中丧生的士兵致敬。



纳闽撒西比谒师所（锡克庙）

纳闽撒西比谒师所历史悠久，可以追溯到20世纪50年代，当时只是一个小型木结构建筑。1967年，这座建筑被一场大火夷为平地。然而，《圣经》在大火中毫发无损。同年，第二座撒西比谒师所举行奠基仪式，并于1969年正式开放。1996年，礼拜场所重建，变为现在的双层砖砌建筑，包括一个大圆顶和两个小圆顶。纳闽撒西比谒师所于2000年正式向公众开放，其设计元素独特宏伟，包括餐厅、厨房和其他设施。参观寺庙时，游客必须佩戴头巾。



纳闽博物馆

这座博物馆坐落在一座海滨建筑中，拥有战后殖民风格，让人深入了解纳闽的历史和文化。游客通过观赏展品，踏上一段有趣的旅程，从史前时代，到文莱苏丹国、英国殖民时代、独立宣言，再到纳闽成为联邦直辖区。此外，还有一些展品展示了纳闽的主要社区，及其文化和传统。历史广场俯瞰着纳闽博物馆。

☎ +6087 414 135



纳闽海洋博物馆

纳闽海洋博物馆仿造一艘船，带领游客进入海洋奇观世界。该博物馆收藏了各种藏品，包括海洋标本和当代物品，如捕鱼工具、潜水装备和海洋技术，主要景点是在马六甲塞巴图海滩发现的一具印度长须鲸骨架，长42英尺，据说有100年历史。在运往纳闽海洋博物馆之前，它曾在新加坡莱佛士博物馆和马来西亚国家博物馆展出。根据《2005年国家遗产法》，该骨架于2024年被列为国家遗产。这个博物馆是纳闽国际海上运动中心的一部分。

☎ +6087 425 927

📍 muziummarinlabuan



纳闽国际高尔夫俱乐部

纳闽国际高尔夫俱乐部是一个18洞72杆高尔夫球场，坐落在剑山山顶，占地200英亩，俯瞰着中国南海，绿树成荫，风景优美，为高尔夫爱好者提供了充足的挑战。其设施齐全，包括俱乐部会所、穆斯林祈祷室、更衣室和训练区，还配备了专卖店和餐厅。

☎ +6087 468 468



大鲁苏甘岛

大鲁苏甘岛位于纳闽西南部，占地0.12平方公里（30英亩），是纳闽海洋公园三座岛屿中的第二大岛，风景秀丽壮阔，极具原始之美，犹如一颗散落的明珠，举世闻名。该岛被列为马来西亚国家级地质遗迹，岛上建有纳闽大鲁苏甘度假村。该度假村是主岛附近的唯一度假村，住宿形式包括A型小屋和木屋。从纳闽曼纳码头乘船出发，仅需40分钟即可抵达大鲁苏甘岛。

☎ +6012 833 6316 / +6017 810 1388

✉ rusukanbesartour@gmail.com



免税购物

免税购物是纳闽最大的吸引力之一。纳闽享有免税待遇，可供选择的商品种类繁多，琳琅满目，应有尽有，包括巧克力、酒、珠宝、化妆品、香水、钟表和当地纪念品。游客一定不要忘了逛商场、超市和免税店，以最低的价格买到最好的产品！